

ПРОДОЛЖАЯ ТРАДИЦИИ

РУЧНАЯ ВЫШИВКА ЖЕМЧУГОМ
И НАТУРАЛЬНЫМИ КАМНЯМИ
ОТ ВАЛЕНТИНЫ ЛИСИНОЙ





КИРИЛЛО-БЕЛОЗЕРСКИЙ ИСТОРИКО-АРХИТЕКТУРНЫЙ
И ХУДОЖЕСТВЕННЫЙ МУЗЕЙ-ЗАПОВЕДНИК

КИРИЛЛОВ

— 2018 —

Составитель каталога

Ю.А. Лебедева

Макет каталога

М.В. Есаков

Автор вступительной статьи

Е.В. Карандеева

Экспозиционная группа

*Ю.А. Лебедева, Н.С. Круглова,
В.М. Шаромазов, М.В. Есаков, Е.В. Карандеева*

**Генеральный директор Кирилло-Белозерского
музея-заповедника**

М.Н. Шаромазов

**Начальник службы
по экспозиционно-выставочной работе**

А.А. Лулушор

Кирилло-Белозерский историко-архитектурный
и художественный музей-заповедник

2018

ПРОДОЛЖАЯ ТРАДИЦИИ

РУЧНАЯ ВЫШИВКА ЖЕМЧУГОМ
И НАТУРАЛЬНЫМИ КАМНЯМИ
ОТ ВАЛЕНТИНЫ ЛИСИНОЙ

КАТАЛОГ
ВЫСТАВКИ

30 ИЮЛЯ - 31 АВГУСТА 2018

ПРОДОЛЖАЯ ТРАДИЦИИ

РУЧНАЯ ВЫШИВКА ЖЕМЧУГОМ

И НАТУРАЛЬНЫМИ КАМНЯМИ ОТ ВАЛЕНТИНЫ ЛИСИНОЙ

В подклете паперти Трапезной палаты 30 июля 2018 года открылась выставка авторских работ Валентины Лисиной. Шестнадцать дивительных по красоте творений, выполненных мастерицей вручную, посетители выставки смогут увидеть до 31 августа этого года.

Валентина Лисина задумывает и создает кольца, воротники, браслеты, броши; с большим интересом берется за рождение дамских сумочек, стилизованных русских народных головных уборов; виртуозно воспроизводит копии с музейных образцов русских головных уборов и украшений. «Воссоздание старинных национальных костюмов, создание современной авторской одежды и аксессуаров - моя любовь. Мне очень повезло, что любовь и работа в моей жизни совпали», - так отзывается о своем увлечении сама Валентина.

По словам самой мастерицы, при рождении работ она старается сохранять древние традиции золотой вышивки, которая существовала на Руси уже в X веке. В своих работах автор использует старинные технологии, такие как «сажение по бели», «вышивка по карте», «кружево из серебряной нити». Наряду с так любимыми на Русском Севере - жемчугом, аметистами, малахитом, хрусталём, сердоликом, канителью – Валентина щедро использует и современные материалы – фирменные стразы, жемчуг и кристаллы Сваровски, японский бисер фирмы Тохо и Миюки, авторскую, сделанную вручную, фурнитуру.

Валентина Константиновна Лисина родилась в 1959 году. Имеет высшее образование. Началом своего творческого пути считает 2003 год. В 2005 – 2006 годы Валентина Лисина прошла обучение в Школе искусств в г. Хапаранда (Швеция). Тогда же в запасниках Карельского краеведческого музея мастерица увидела невероятной красоты женские головные уборы и захотела восстановить образцы старинной вышивки. С этого момента и начался её творческий путь по изучению вышивки жемчугом.

Техникой золотого шитья мастерица овладела в 2011 году, пройдя обучение в золотошвейной мастерской «Убрус» при Подворье Оптиной пустыни в Санкт-Петербурге. В этой мастерской, изучая изготовление плащаниц, хоругвей, покровцов, богослужебных облачений, Валентина постигала секреты мастерства самых трудоемких видов ручной вышивки – вышивки натуральным шелком, золотом, жемчугом.

Овладение навыками сажения и низания жемчугом являлось предме-

том воспитания и княжны, и крестьянской дочки. Так повсеместно возникли и получили развитие различные приемы шитья жемчугом, создалось своеобразное народное искусство жемчужного шитья.

«Я занимаюсь изучением и возрождением жемчужной вышивки, - рассказывает Валентина. - Такая техника вышивки была одним из излюбленных и распространенных на Русском Севере средств украшения праздничных сарафанов, головных уборов и различных предметов быта, достигшее с веками высокого мастерства».

Создание дамских вечерних сумочек авторского дизайна - одно из любимых направлений Валентины. Сумочки исполняются в золотой технике с использованием канители, жемчуга, стразов, натуральных камней, парчи и бархата. Работа полностью ручная, включая сборку!

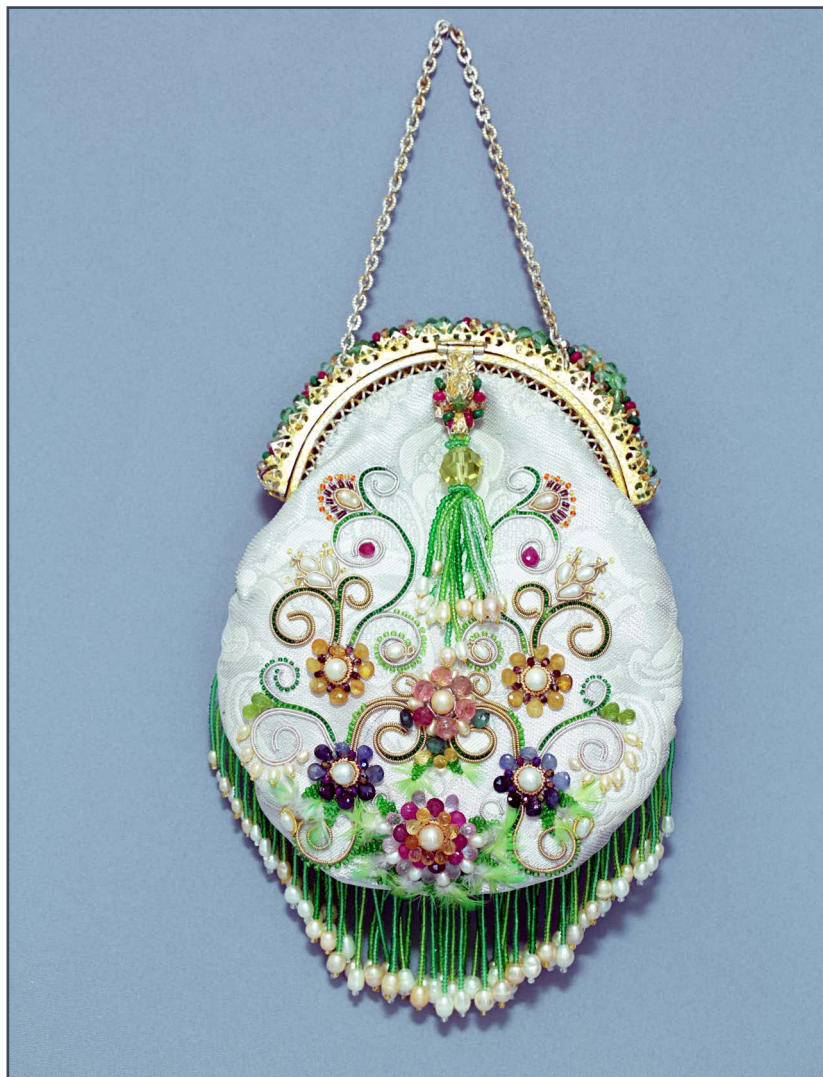
На нашей выставке представлена одна из таких сумочек, позволившая Валентине Лисиной занять I место в выставке «Art Week in France», проходившей во Франции. В 2017 году проект «Неделя искусств во Франции» был посвящен 95-летию Пьера Кардена, и выставка проходил в его собственной резиденции в Лакосте. Диплом о присуждении I места в номинации «Художественная вышивка» Валентине Лисиной подписал лично сам кутюрье Пьер Карден!

Посетив в Трапезной палате выставку «Ручная вышивка жемчугом и натуральными камнями от Валентины Лисиной», вы сможете составить собственное представление о работах российского модельера. Вы увидите кружевные воротники, достойные современных королей, вышитые вручную автором работ; шикарные сумочки, созданные мастерицей по собственным идеям. Сможете убедиться, что это не просто красивые украшения - это настоящие произведения искусства, которые вызывают самые искренние чувства восторга!

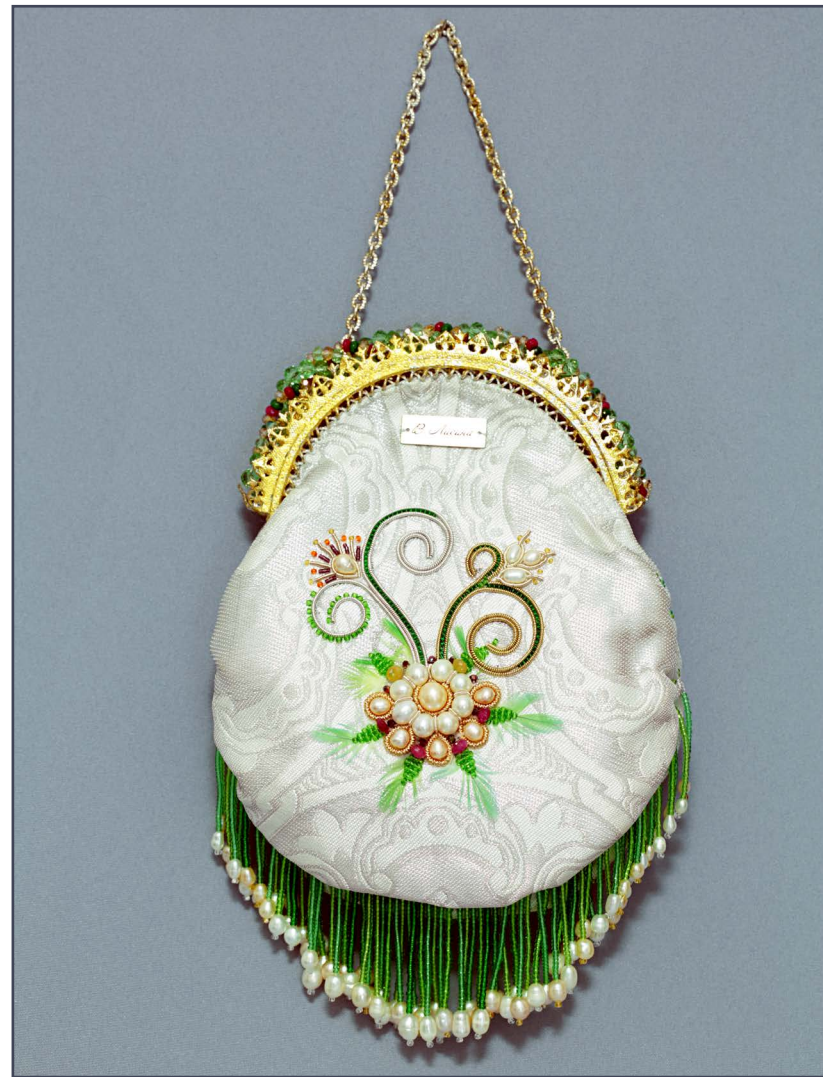
Персональные выставки Валентины Лисиной прошли в Центре национальных культур и народного творчества (Петрозаводск), на «Неделе моды» в Белгороде, на всероссийской выставке «Золотая ладья» в Москве, в рамках проекта «Серебряное ожерелье России» в Хельсинки, «50 лет Золотому кольцу» в Манеже в Москве и в других городах.

В этом году весь август будет работать выставка «Ручная вышивка жемчугом и натуральными камнями от Валентины Лисиной» и в Трапезной палате Кирилло-Белозерского музея-заповедника. Вы любите красивые, роскошные вещи, которые со временем переходят в статус раритета и передаются по наследству? Тогда эта выставка для вас!

«Выражение «без прошлого, нет будущего» на сегодняшний день очень актуально. Возрождение исконно русских ремесел, традиций - все это может стать тем мостиком между прошлым, настоящим и будущим, которого нам так не хватает», - считает российский модельер Валентина Лисина.



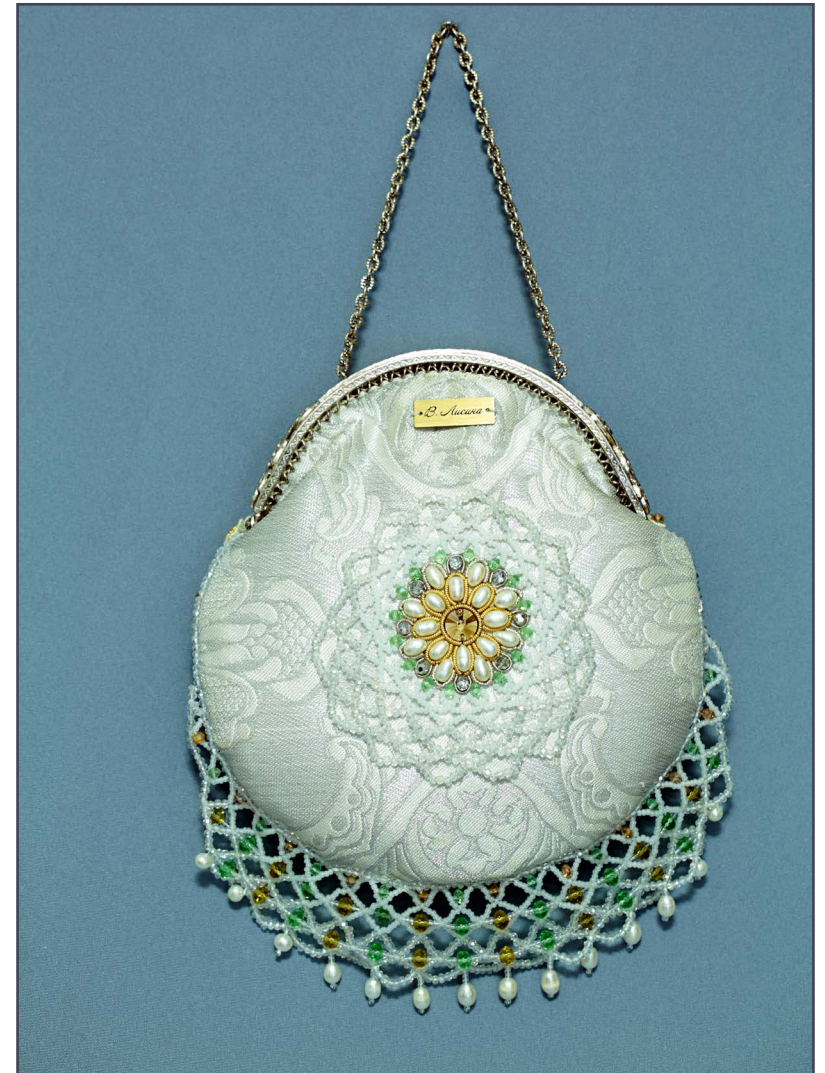
Сумочка «Ландыши»
Автор: Валентина Лисина



Жемчуг, турмалины, цирконии, сапфиры, бисер, стекло, парча
14×18 см



Сумочка «Зимняя мандала»
Автор: Валентина Лисина



Жемчуг, кристаллы Сваровски, хрусталь, канитель, бисер, парча
17×21 см



Сумочка «Драгоценный сад»
Автор: Валентина Лисина



Жемчуг, турмалины, цирконии, перламутр, коралл, аметисты,
гематит, хрусталь, канитель, бисер, бархат Италия
20×20 см



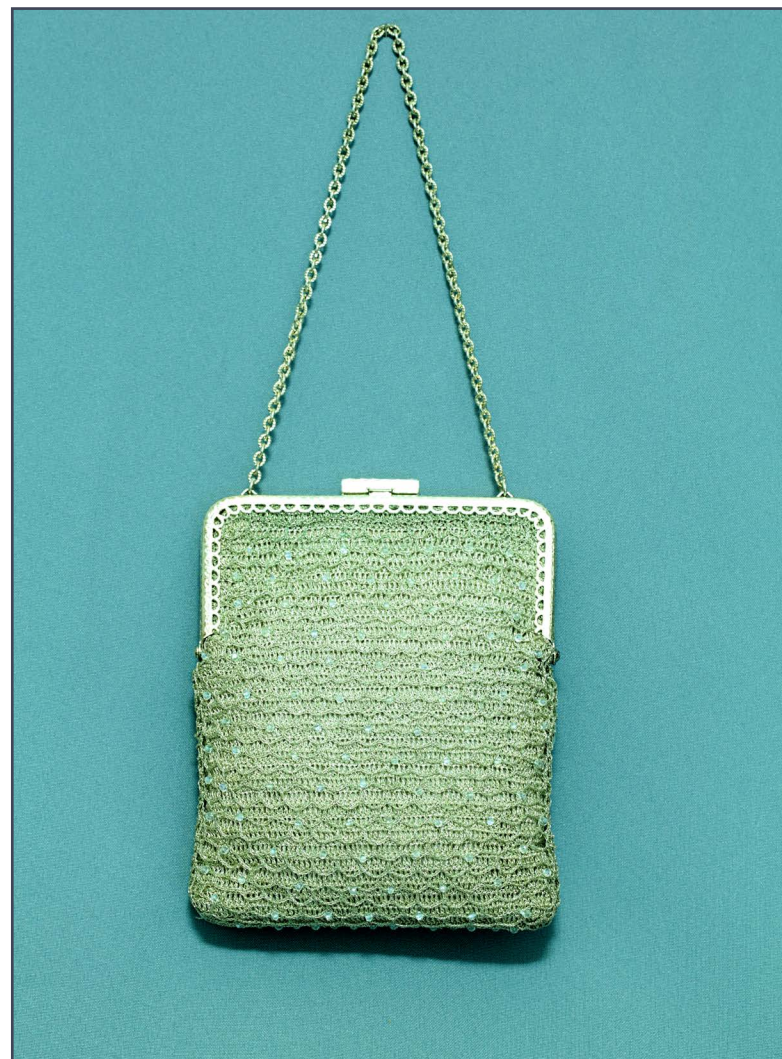
Сумочка «Мандала»
Автор: Валентина Лисина



Жемчуг, аметисты, перламутр, серебряная нить, хрусталь, канитель
14×15,5 см



Сумочка «Жемчужные капли»
Автор: Валентина Лисина



Жемчуг, серебряная нить, хрусталь, канитель
12×15 см



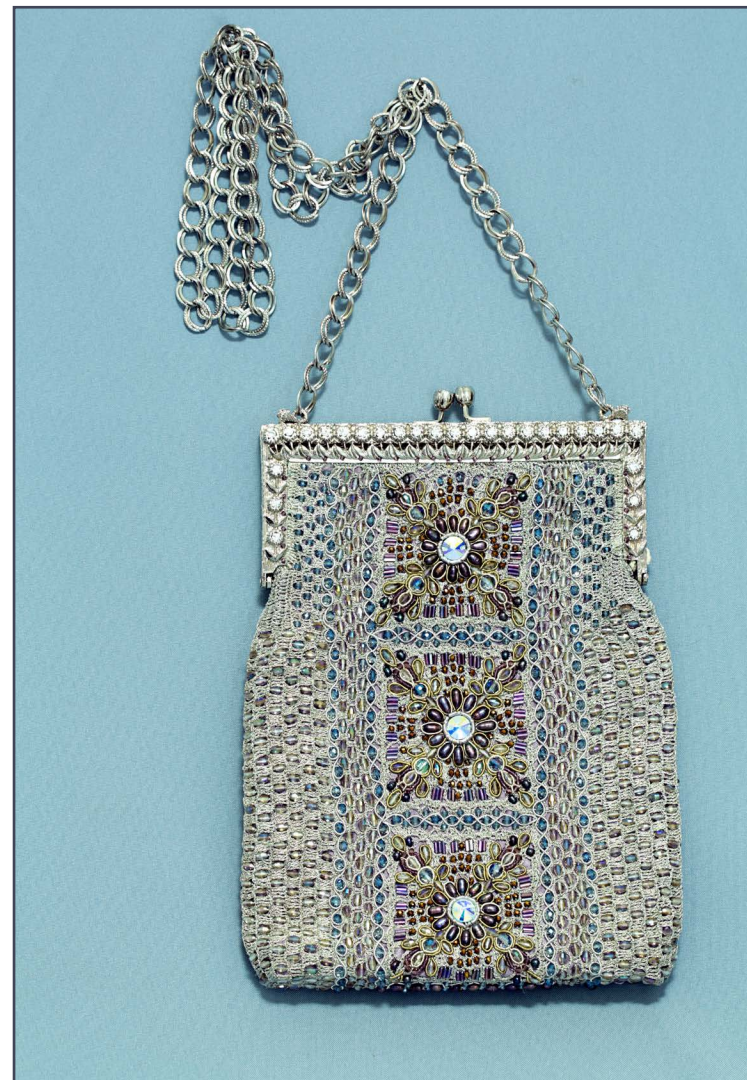
Сумочка «Зимнее утро»
Автор: Валентина Митина



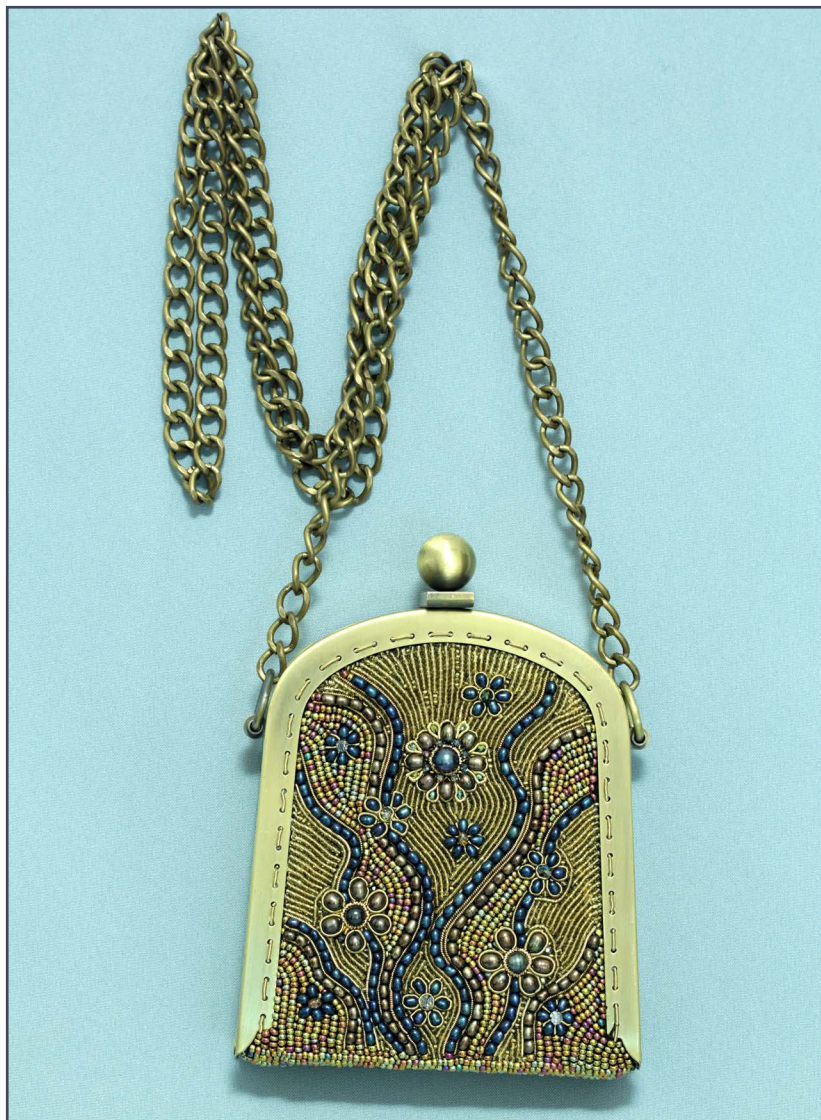
Жемчуг, аметист, бисер, серебряная нить
16×14 см



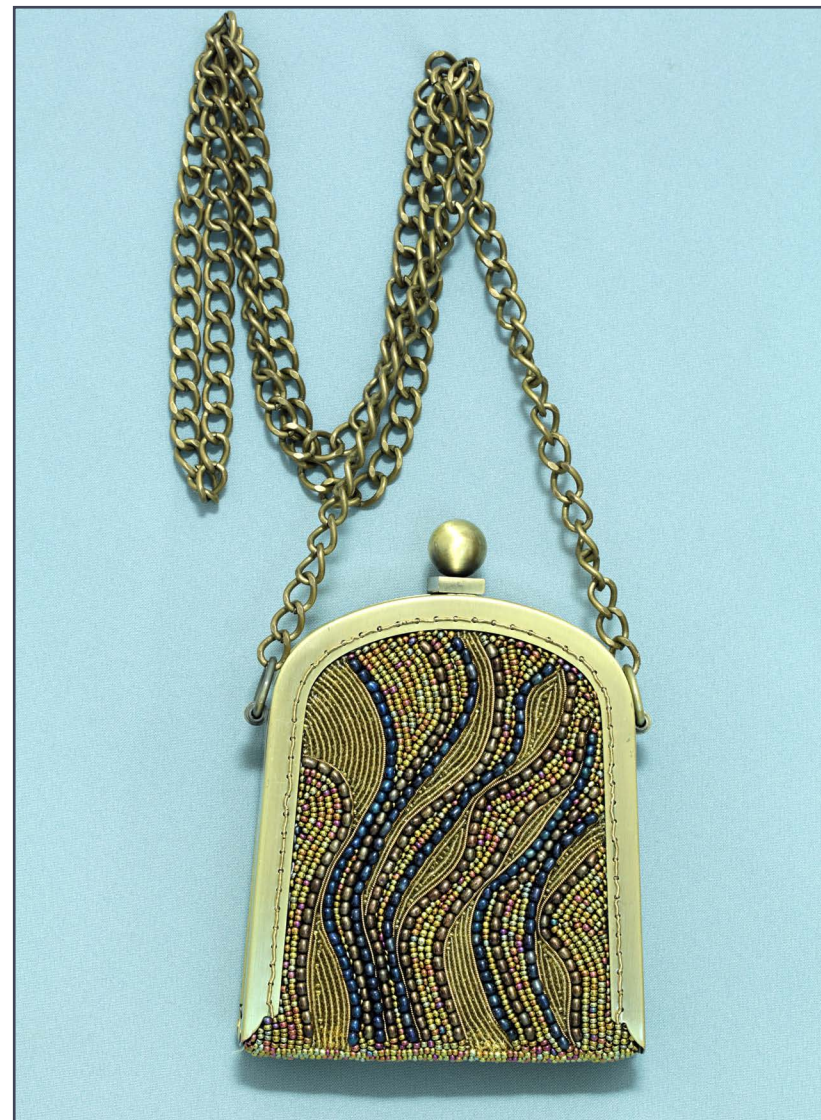
Сумочка «Роскошь»
Автор: Валентина Лисина



Жемчуг, хрусталь, бисер, канитель, тунцал, серебряная нить
18×25 см



Сумочка «Русские сезоны»
Автор: Валентина Митина



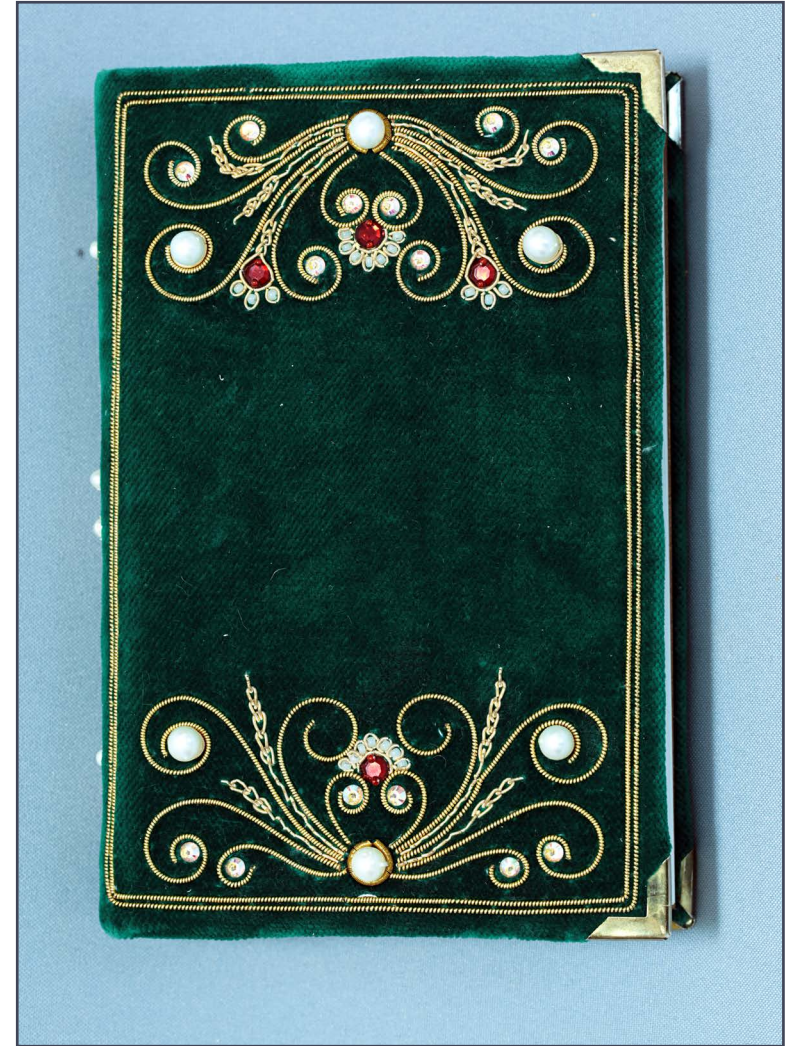
Жемчуг, хрусталь, бисер, канитель
12×17 см



Сумочка «Геометрия»
Автор: Валентина Лисина
Хрусталь, рубка, стеклярус, бисер
12×29 см



Молитвослов
Автор: Валентина Лисина



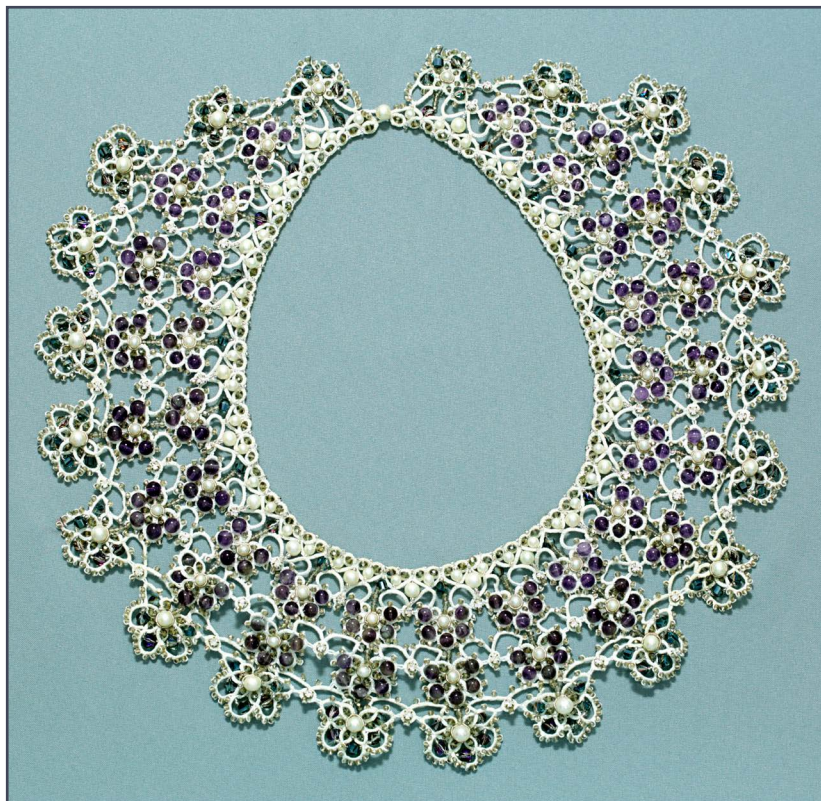
Жемчуг, хрусталь, бисер, канитель, шнур, бархат
11,5×17 см



Воротник «Серебряный снег»
Автор: Валентина Лисина
Хрусталь, серебряная нить
28,5×6 см



Воротник «Серебряное кружево»
Автор: Валентина Лисина
Хрусталь, серебряная нить
28×7 см



Воротник «Зимняя нежность»
Автор: Валентина Лисина
Жемчуг, стекло Чехия, аметисты, хрусталь, бисер,
кружево фиволите
33×9,5 см



Воротник «Морозные узоры»
Автор: Валентина Лисина
Жемчуг, кристаллы Сваровски, хрусталь, бисер,
вологодское кружево
43×20,5 см



Воротник «Капли росы»
Автор: Валентина Лисина
Жемчуг, стекло Чехия, канитель, тунцал, кружева фриволите
23,5×5 см



Воротник «Хрустальные капли»
Автор: Валентина Лисина
Хрусталь, серебряная нить
24×5 см

ПРОДОЛЖАЯ ТРАДИЦИИ

РУЧНАЯ ВЫШИВКА ЖЕМЧУГОМ
И НАТУРАЛЬНЫМИ КАМНЯМИ
ОТ ВАЛЕНТИНЫ ЛИСИНОЙ

Составитель каталога

Ю.А. Лебедева

Макет каталога

М.В. Есаков

Автор вступительной статьи

Е.В. Карандеева

Экспозиционная группа

*Ю.А. Лебедева, Н.С. Круглова,
В.М. Шаромазов, М.В. Есаков, Е.В. Карандеева*

**Генеральный директор Кирилло-Белозерского
музея-заповедника**

М.Н. Шаромазов

**Начальник службы
по экспозиционно-выставочной работе**

А.А. Лулушор

Кирилло-Белозерский историко-архитектурный
и художественный музей-заповедник



КИРИЛЛО-БЕЛОЗЕРСКИЙ ИСТОРИКО-АРХИТЕКТУРНЫЙ
И ХУДОЖЕСТВЕННЫЙ МУЗЕЙ-ЗАПОВЕДНИК

КИРИЛЛОВ
— 2018 —

